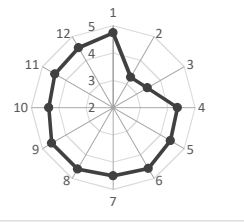


Q01.	この授業によく出席しましたか。
Q02.	この授業のために予習・復習をして臨みましたか。
Q03.	この授業で質問や発言するなど意欲的に参加しましたか。
Q04.	教え方(教授法)は、わかりやすかったですか。
Q05.	教員の話し方(声のボリュームを含む)は、聞き取りやすかったですか。
Q06.	教材(教科書、プリントなど)は、適切でしたか。

Q07.	黒板、ビデオ、OHPなどの使い方は適切でしたか。
Q08.	シラバスの内容は、授業の実態に合っていましたか。
Q09.	この授業は、よく準備されていましたか。
Q10.	授業内容は、よく理解できましたか。
Q11.	この授業は、あなたにとって有意義でしたか。
Q12.	この授業は、総合的によい授業だと思いますか。

【全体】

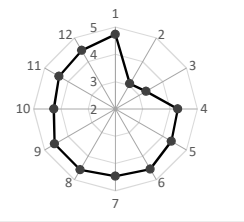
	Q1	Q2	Q3	Q4	Q5	Q6	Q7	Q8	Q9	Q10	Q11	Q12
回答者	1458	1458	1458	1458	1458	1458	1458	1458	1458	1458	1458	1458
空欄	1	2	7	2	2	6	8	1	1	3	5	6
回答0	4	50	42	2	2	4	24	41	2	6	5	5
有効数	1453	1406	1409	1454	1454	1448	1426	1416	1455	1449	1448	1447
1	1	197	116	17	15	5	8	2	4	17	19	10
2	10	150	199	43	52	11	26	10	13	38	29	19
3	53	415	408	140	122	106	123	88	81	148	114	97
4	240	338	321	456	374	357	352	348	365	456	386	381
5	1149	306	365	798	891	969	917	968	992	790	900	940
平均	4.74	3.29	3.44	4.36	4.43	4.57	4.50	4.60	4.60	4.36	4.46	4.54



授業に対する  
評価平均  
(Q4~Q12)  
4.49

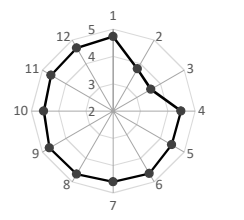
【形態別】

講義科目	Q1	Q2	Q3	Q4	Q5	Q6	Q7	Q8	Q9	Q10	Q11	Q12
回答者	853	853	853	853	853	853	853	853	853	853	853	853
空欄	0	0	6	2	1	5	7	1	1	2	3	4
回答0	3	28	26	1	2	2	18	24	2	3	1	1
有効数	850	825	821	850	850	846	828	828	850	848	849	848
1	1	149	81	11	12	2	5	1	2	14	16	7
2	8	99	129	30	35	9	18	8	12	27	20	13
3	28	270	254	105	78	65	83	52	50	100	80	74
4	144	166	180	265	226	215	202	216	222	293	239	233
5	669	141	177	439	499	555	520	551	564	414	494	521
平均	4.73	3.06	3.3	4.28	4.37	4.55	4.47	4.58	4.57	4.26	4.38	4.47



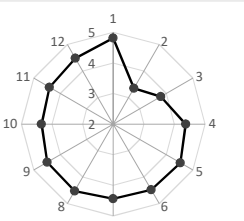
授業に対する  
評価平均  
(Q4~Q12)  
4.44

演習科目	Q1	Q2	Q3	Q4	Q5	Q6	Q7	Q8	Q9	Q10	Q11	Q12
回答者	407	407	407	407	407	407	407	407	407	407	407	407
空欄	1	1	1	0	1	0	0	0	0	0	2	1
回答0	0	14	13	1	0	0	4	12	0	3	4	4
有効数	406	392	393	406	406	407	403	395	407	404	401	402
1	0	25	28	3	1	0	0	0	0	0	1	1
2	2	33	51	9	15	2	8	2	0	8	5	1
3	20	83	99	24	35	24	24	19	18	28	18	15
4	65	113	87	121	96	91	93	85	88	105	94	96
5	319	138	128	249	259	290	278	289	301	263	283	289
平均	4.73	3.78	3.6	4.49	4.47	4.64	4.59	4.67	4.7	4.54	4.63	4.67



授業に対する  
評価平均  
(Q4~Q12)  
4.60

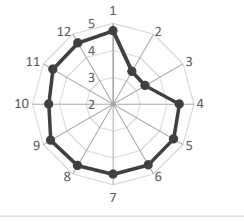
実習科目	Q1	Q2	Q3	Q4	Q5	Q6	Q7	Q8	Q9	Q10	Q11	Q12
回答者	163	163	163	163	163	163	163	163	163	163	163	163
空欄	0	1	0	0	0	1	1	0	0	1	0	1
回答0	0	7	1	0	0	2	2	4	0	0	0	0
有効数	163	155	162	163	163	160	160	159	163	162	163	162
1	0	19	6	3	2	3	3	1	2	3	2	2
2	0	9	11	4	2	0	0	0	1	3	4	5
3	3	50	45	11	8	16	15	15	13	19	15	8
4	25	52	47	57	46	40	48	42	47	48	47	45
5	135	25	53	88	105	101	94	101	100	89	95	102
平均	4.81	3.35	3.8	4.37	4.53	4.48	4.44	4.52	4.48	4.34	4.4	4.48



評価平均  
(Q4~Q12)  
4.45

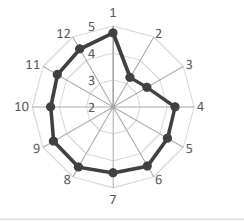
【規模別】

20人未満	Q1	Q2	Q3	Q4	Q5	Q6	Q7	Q8	Q9	Q10	Q11	Q12
回答者	448	448	448	448	448	448	448	448	448	448	448	448
空欄	1	1	2	1	1	4	7	1	1	1	4	4
回答0	1	15	19	0	0	0	1	7	0	2	3	3
有効数	446	432	427	447	447	447	447	441	448	445	444	443
1	0	29	24	4	3	1	3	1	1	4	3	1
2	2	59	78	7	6	1	3	2	1	6	6	6
3	22	137	133	30	21	30	23	21	16	42	23	23
4	75	127	99	144	111	103	108	106	102	152	107	101
5	347	80	93	262	306	312	310	311	328	241	305	312
平均	4.72	3.39	3.37	4.46	4.59	4.62	4.61	4.64	4.69	4.39	4.59	4.62



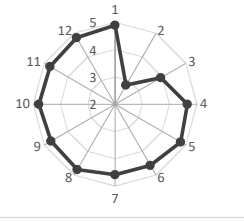
授業に対する  
評価平均  
(Q4~Q12)  
4.58

20-49人	Q1	Q2	Q3	Q4	Q5	Q6	Q7	Q8	Q9	Q10	Q11	Q12
回答者	961	961	961	961	961	961	961	961	961	961	961	961
空欄	0	0	5	1	1	4	7	1	1	1	4	4
回答0	3	29	22	2	2	2	21	32	2	4	2	2
有効数	958	932	934	958	958	955	933	928	958	956	955	955
1	1	153	89	13	12	3	4	1	3	13	16	9
2	8	90	118	35	46	10	23	8	12	32	22	12
3	30	266	263	110	100	73	97	65	63	105	89	74
4	162	206	216	298	254	245	235	235	253	296	274	274
5	757	217	248	502	546	624	574	619	627	510	554	586
平均	4.74	3.26	3.45	4.3	4.33	4.55	4.45	4.58	4.55	4.32	4.39	4.48



授業に対する  
評価平均  
(Q4~Q12)  
4.44

50人以上	Q1	Q2	Q3	Q4	Q5	Q6	Q7	Q8	Q9	Q10	Q11	Q12
回答者	49	49	49	49	49	49	49	49	49	49	49	49
空欄	0	1	0	0	0	1	1	0	0	1	0	0
回答0	0	6	1	0	0	2	2	2	0	0	0	0
有効数	49	42	48	49	49	46	46	47	49	48	49	49
1	0	15	3	0	0	1	1	0	0	0	0	0
2	0	1	3	1	0	0	0	0	0	0	1	1
3	1	12	12	0	1	3	3	2	2	1	2	0
4	3	5	6	14	9	9	9	7	10	8	5	6
5	45	9	24	34	39	33	33	38	37	39	41	42
平均	4.9	2.81	3.94	4.65	4.78	4.59	4.59	4.77	4.71	4.79	4.76	4.82



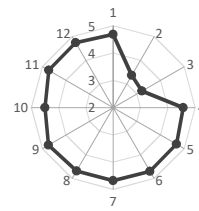
授業に対する  
評価平均  
(Q4~Q12)  
4.72

Q01.	この授業によく出席しましたか。
Q02.	この授業のために予習・復習をして臨みましたか。
Q03.	この授業で質問や発言するなど意欲的に参加しましたか。
Q04.	教え方(教授法)は、わかりやすかったですか。
Q05.	教員の話し方(声のボリュームを含む)は、聞き取りやすかったですか。
Q06.	教材(教科書、プリントなど)は、適切でしたか。

Q07.	黒板、ビデオ、OHPなどの使い方は適切でしたか。
Q08.	シラバスの内容は、授業の実態に合っていましたか。
Q09.	この授業は、よく準備されていましたか。
Q10.	授業内容は、よく理解できましたか。
Q11.	この授業は、あなたにとって有意義でしたか。
Q12.	この授業は、総合的によい授業だと思いますか。

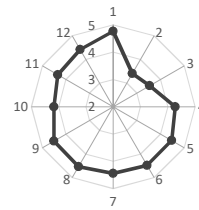
【学科専攻別】

生活	Q1	Q2	Q3	Q4	Q5	Q6	Q7	Q8	Q9	Q10	Q11	Q12
回答者	235	235	235	235	235	235	235	235	235	235	235	235
空欄	1	1	1	0	0	0	0	0	0	0	0	1
回答0	1	13	17	0	0	0	1	6	0	2	3	3
有効数	233	221	217	235	235	235	234	229	235	233	232	231
1	0	17	16	2	0	0	1	0	0	0	0	0
2	0	34	43	0	2	1	2	2	0	1	0	0
3	19	67	79	6	5	7	7	7	5	14	6	5
4	37	58	36	82	61	54	52	54	52	86	51	49
5	177	45	43	145	167	173	172	166	178	132	175	177
平均	4.68	3.36	3.22	4.57	4.67	4.70	4.68	4.68	4.74	4.50	4.73	4.74



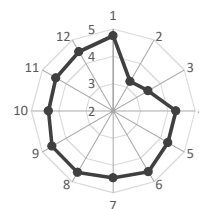
授業に対する  
評価平均  
(Q4~Q12)  
4.67

食物	Q1	Q2	Q3	Q4	Q5	Q6	Q7	Q8	Q9	Q10	Q11	Q12
回答者	315	315	315	315	315	315	315	315	315	315	315	315
空欄	0	0	1	1	1	1	1	0	0	1	1	3
回答0	0	2	4	0	0	0	0	5	0	0	0	0
有効数	315	313	310	314	314	314	314	310	315	314	314	312
1	0	19	11	5	4	2	2	1	2	8	6	3
2	1	28	40	10	3	2	4	1	1	7	6	7
3	6	115	94	36	26	36	31	27	30	50	33	27
4	59	108	100	107	88	78	92	84	86	106	97	95
5	249	43	65	156	193	196	185	197	196	143	172	180
平均	4.77	3.41	3.54	4.27	4.47	4.48	4.45	4.53	4.50	4.18	4.35	4.42



授業に対する  
評価平均  
(Q4~Q12)  
4.40

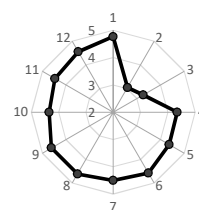
幼教	Q1	Q2	Q3	Q4	Q5	Q6	Q7	Q8	Q9	Q10	Q11	Q12
回答者	740	740	740	740	740	740	740	740	740	740	740	740
空欄	0	0	4	1	1	4	6	1	1	1	4	2
回答0	3	26	18	2	2	2	21	25	2	4	2	2
有効数	737	714	718	737	737	734	713	714	737	735	734	736
1	1	131	75	10	11	2	3	1	2	8	12	6
2	7	70	90	29	43	8	19	6	11	26	18	10
3	24	190	187	88	78	51	76	43	38	68	62	54
4	109	142	154	212	176	182	168	175	190	219	200	201
5	596	181	212	398	429	491	447	489	496	414	442	465
平均	4.75	3.24	3.47	4.30	4.31	4.57	4.45	4.60	4.58	4.37	4.42	4.51



授業に対する  
評価平均  
(Q4~Q12)  
4.46

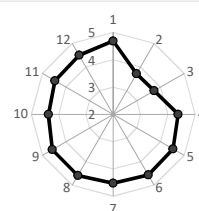
【学年別】

1年	Q1	Q2	Q3	Q4	Q5	Q6	Q7	Q8	Q9	Q10	Q11	Q12
回答者	918	918	918	918	918	918	918	918	918	918	918	918
空欄	0	1	4	2	2	6	7	1	0	2	4	3
回答0	3	27	20	1	2	3	23	19	2	3	1	1
有効数	915	890	894	915	914	909	888	898	916	913	913	914
1	1	158	85	8	12	3	3	1	2	8	11	6
2	7	119	155	33	43	8	22	9	11	28	21	10
3	34	275	275	90	87	60	77	50	39	96	71	57
4	118	204	191	288	229	232	217	219	234	291	241	238
5	755	134	188	496	543	606	569	619	630	490	569	603
平均	4.77	3.04	3.27	4.35	4.37	4.57	4.49	4.61	4.61	4.34	4.46	4.56



授業に対する  
評価平均  
(Q4~Q12)  
4.49

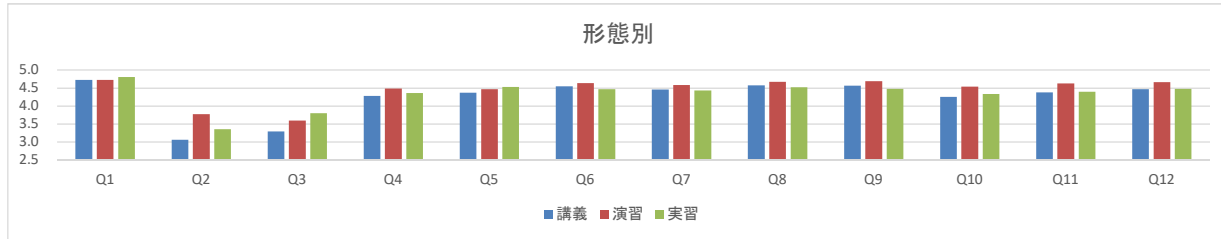
2年	Q1	Q2	Q3	Q4	Q5	Q6	Q7	Q8	Q9	Q10	Q11	Q12
回答者	540	540	540	540	540	540	540	540	540	540	540	540
空欄	1	1	3	0	0	0	1	0	1	1	1	3
回答0	1	23	22	1	0	1	1	22	0	3	4	4
有効数	538	516	515	539	540	539	538	518	539	536	535	533
1	0	39	31	9	3	2	5	1	2	9	8	4
2	3	31	44	10	9	3	4	1	2	10	8	9
3	19	140	133	50	35	46	46	38	42	52	43	40
4	122	134	130	168	145	125	135	129	131	165	145	143
5	394	172	177	302	348	363	348	349	362	300	331	337
平均	4.69	3.72	3.73	4.38	4.53	4.57	4.52	4.59	4.58	4.38	4.46	4.50



授業に対する  
評価平均  
(Q4~Q12)  
4.50

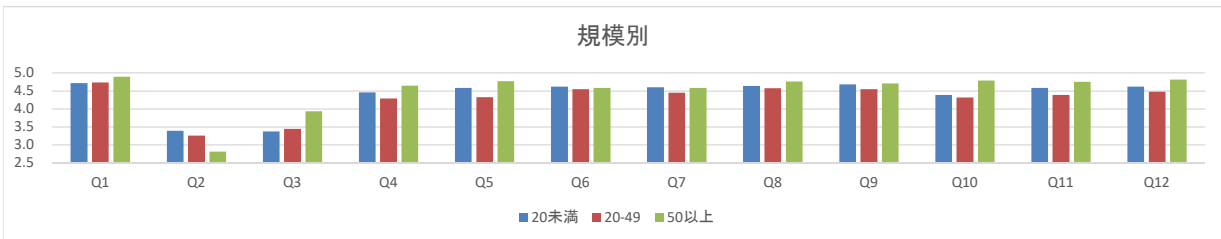
形態別

	Q1	Q2	Q3	Q4	Q5	Q6	Q7	Q8	Q9	Q10	Q11	Q12
講義	4.73	3.06	3.30	4.28	4.37	4.55	4.47	4.58	4.57	4.26	4.38	4.47
演習	4.73	3.78	3.60	4.49	4.47	4.64	4.59	4.67	4.70	4.54	4.63	4.67
実習	4.81	3.35	3.80	4.37	4.53	4.48	4.44	4.52	4.48	4.34	4.40	4.48



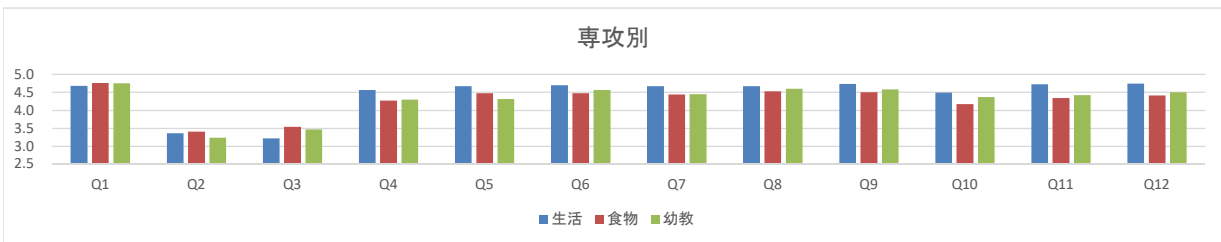
規模別

	Q1	Q2	Q3	Q4	Q5	Q6	Q7	Q8	Q9	Q10	Q11	Q12
20未満	4.72	3.39	3.37	4.46	4.59	4.62	4.61	4.64	4.69	4.39	4.59	4.62
20-49	4.74	3.26	3.45	4.30	4.33	4.55	4.45	4.58	4.55	4.32	4.39	4.48
50以上	4.90	2.81	3.94	4.65	4.78	4.59	4.59	4.77	4.71	4.79	4.76	4.82



専攻別

	Q1	Q2	Q3	Q4	Q5	Q6	Q7	Q8	Q9	Q10	Q11	Q12
生活	4.68	3.36	3.22	4.57	4.67	4.70	4.68	4.68	4.74	4.50	4.73	4.74
食物	4.77	3.41	3.54	4.27	4.47	4.48	4.45	4.53	4.50	4.18	4.35	4.42
幼教	4.75	3.24	3.47	4.30	4.31	4.57	4.45	4.60	4.58	4.37	4.42	4.51



学年別

	Q1	Q2	Q3	Q4	Q5	Q6	Q7	Q8	Q9	Q10	Q11	Q12
1年	4.77	3.04	3.27	4.35	4.37	4.57	4.49	4.61	4.61	4.34	4.46	4.56
2年	4.69	3.72	3.73	4.38	4.53	4.57	4.52	4.59	4.58	4.38	4.46	4.50

