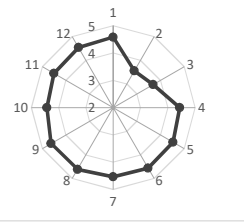


Q01.	この授業によく出席しましたか。
Q02.	この授業のために予習・復習をして臨みましたか。
Q03.	この授業で質問や発言するなど意欲的に参加しましたか。
Q04.	教え方(教授法)は、わかりやすかったですか。
Q05.	教員の話し方(声のボリュームを含む)は、聞き取りやすかったですか。
Q06.	教材(教科書、プリントなど)は、適切でしたか。

Q07.	黒板、ビデオ、OHPなどの使い方は適切でしたか。
Q08.	シラバスの内容は、授業の実態に合わせていましたか。
Q09.	この授業は、よく準備されていましたか。
Q10.	授業内容は、よく理解できましたか。
Q11.	この授業は、あなたにとって有意義でしたか。
Q12.	この授業は、総合的によい授業だと思いますか。

【全体】

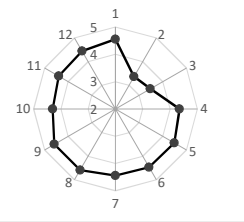
	Q1	Q2	Q3	Q4	Q5	Q6	Q7	Q8	Q9	Q10	Q11	Q12
回答者	1147	1147	1147	1147	1147	1147	1147	1147	1147	1147	1147	1147
空欄	0	0	5	1	1	2	3	6	2	2	3	6
回答0	0	78	43	1	1	3	7	28	0	0	4	0
有効数	1147	1069	1099	1145	1145	1142	1137	1113	1145	1145	1140	1141
1	3	84	75	16	14	8	11	7	8	19	13	13
2	15	94	91	22	16	16	17	4	6	25	19	10
3	86	344	308	125	103	98	107	93	78	137	121	122
4	250	239	255	265	230	225	224	205	218	225	211	203
5	793	308	370	717	782	795	778	804	835	739	776	793
平均	4.58	3.55	3.69	4.44	4.53	4.56	4.53	4.61	4.63	4.43	4.51	4.54



授業に対する
評価平均
(Q4~Q12)
4.53

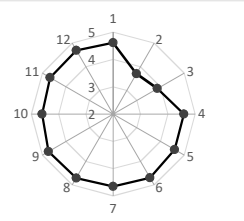
【形態別】

講義科目	Q1	Q2	Q3	Q4	Q5	Q6	Q7	Q8	Q9	Q10	Q11	Q12
回答者	478	478	478	478	478	478	478	478	478	478	478	478
空欄	0	0	2	0	0	0	0	2	0	1	0	3
回答0	0	33	23	0	0	2	3	9	0	0	3	0
有効数	478	445	453	478	478	476	475	467	478	477	475	475
1	2	44	39	5	4	2	3	1	1	6	4	3
2	6	43	45	9	5	9	10	2	3	16	10	5
3	37	166	155	69	54	55	58	45	43	77	69	67
4	114	90	91	127	105	110	107	94	98	109	100	104
5	319	102	123	268	310	300	297	325	333	269	292	296
平均	4.55	3.37	3.47	4.35	4.49	4.46	4.44	4.58	4.59	4.3	4.4	4.44



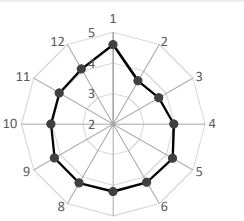
授業に対する
評価平均
(Q4~Q12)
4.45

演習科目	Q1	Q2	Q3	Q4	Q5	Q6	Q7	Q8	Q9	Q10	Q11	Q12
回答者	543	543	543	543	543	543	543	543	543	543	543	543
空欄	0	0	3	1	1	2	2	4	2	1	3	2
回答0	0	38	17	1	1	1	4	18	0	0	1	0
有効数	543	505	523	541	541	540	537	521	541	542	539	541
1	1	35	30	6	8	3	6	4	4	7	3	4
2	7	42	37	9	8	6	6	2	1	7	6	3
3	41	138	118	38	36	27	28	29	23	40	35	38
4	104	111	123	97	87	78	88	73	77	84	77	67
5	390	179	215	391	402	426	409	413	436	404	418	429
平均	4.61	3.71	3.87	4.59	4.6	4.7	4.65	4.71	4.74	4.61	4.67	4.69



授業に対する
評価平均
(Q4~Q12)
4.66

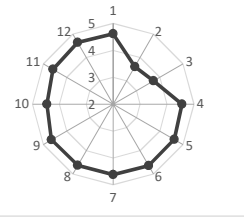
実習科目	Q1	Q2	Q3	Q4	Q5	Q6	Q7	Q8	Q9	Q10	Q11	Q12
回答者	99	99	99	99	99	99	99	99	99	99	99	99
空欄	0	0	0	0	0	0	1	0	0	0	0	1
回答0	0	4	2	0	0	0	0	1	0	0	0	0
有効数	99	95	97	99	99	99	98	98	99	99	99	98
1	0	5	4	5	2	3	2	2	3	6	6	6
2	1	6	8	4	3	1	1	0	2	2	3	2
3	6	30	26	18	13	16	21	17	12	19	17	17
4	25	32	32	33	32	32	25	34	36	28	29	27
5	67	22	27	39	49	47	49	45	46	44	44	46
平均	4.6	3.63	3.72	3.98	4.24	4.2	4.2	4.22	4.21	4.03	4.03	4.07



評価平均
(Q4~Q12)
4.13

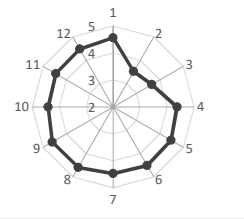
【規模別】

20人未満	Q1	Q2	Q3	Q4	Q5	Q6	Q7	Q8	Q9	Q10	Q11	Q12
回答者	420	420	420	420	420	420	420	420	420	420	420	420
空欄	0	0	3	0	0	0	2	4	0	1	0	1
回答0	0	18	18	0	0	0	3	2	0	0	0	0
有効数	420	402	399	420	420	420	415	414	420	419	420	419
1	1	20	19	4	1	2	5	3	4	6	3	3
2	10	36	29	0	2	3	2	0	1	4	3	1
3	22	136	112	29	25	21	23	30	20	43	34	28
4	85	99	118	112	100	91	84	79	85	100	83	77
5	302	111	121	275	292	303	301	302	310	266	297	310
平均	4.61	3.61	3.73	4.56	4.62	4.64	4.62	4.64	4.66	4.47	4.59	4.65



授業に対する
評価平均
(Q4~Q12)
4.60

20-49人	Q1	Q2	Q3	Q4	Q5	Q6	Q7	Q8	Q9	Q10	Q11	Q12
回答者	727	727	727	727	727	727	727	727	727	727	727	727
空欄	0	0	2	1	1	2	1	2	2	1	3	5
回答0	0	60	25	1	1	3	4	26	0	0	4	0
有効数	727	667	700	725	725	722	722	699	725	726	720	722
1	2	64	56	12	13	6	6	4	4	13	10	10
2	5	58	62	22	14	13	15	4	5	21	16	9
3	64	208	196	96	78	77	84	63	58	94	87	94
4	165	140	137	153	130	134	140	126	133	125	128	126
5	491	197	249	442	490	492	477	502	525	473	479	483
平均	4.57	3.52	3.66	4.37	4.48	4.51	4.48	4.6	4.61	4.41	4.46	4.47



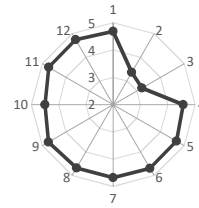
授業に対する
評価平均
(Q4~Q12)
4.49

Q01.	この授業によく出席しましたか。
Q02.	この授業のために予習・復習をして臨みましたか。
Q03.	この授業で質問や発言するなど意欲的に参加しましたか。
Q04.	教え方(教授法)は、わかりやすかったですか。
Q05.	教員の話し方(声のボリュームを含む)は、聞き取りやすかったですか。
Q06.	教材(教科書、プリントなど)は、適切でしたか。

Q07.	黒板、ビデオ、OHPなどの使い方は適切でしたか。
Q08.	シラバスの内容は、授業の実態に合っていましたか。
Q09.	この授業は、よく準備されていましたか。
Q10.	授業内容は、よく理解できましたか。
Q11.	この授業は、あなたにとって有意義でしたか。
Q12.	この授業は、総合的によい授業だと思いますか。

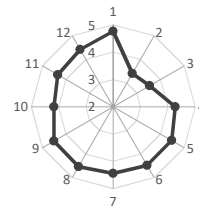
【学科専攻別】

生活	Q1	Q2	Q3	Q4	Q5	Q6	Q7	Q8	Q9	Q10	Q11	Q12
回答者	235	235	235	235	235	235	235	235	235	235	235	235
空欄	1	1	1	0	0	0	0	0	0	0	0	1
回答0	1	13	17	0	0	0	1	6	0	2	3	3
有効数	233	221	217	235	235	235	234	229	235	233	232	231
1	0	17	16	2	0	0	1	0	0	0	0	0
2	0	34	43	0	2	1	2	2	0	1	0	0
3	19	67	79	6	5	7	7	7	5	14	6	5
4	37	58	36	82	61	54	52	54	52	86	51	49
5	177	45	43	145	167	173	172	166	178	132	175	177
平均	4.68	3.36	3.22	4.57	4.67	4.70	4.68	4.68	4.74	4.50	4.73	4.74



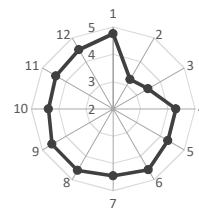
授業に対する
評価平均
(Q4~Q12)
4.67

食物	Q1	Q2	Q3	Q4	Q5	Q6	Q7	Q8	Q9	Q10	Q11	Q12
回答者	315	315	315	315	315	315	315	315	315	315	315	315
空欄	0	0	1	1	1	1	1	0	0	1	1	3
回答0	0	2	4	0	0	0	0	5	0	0	0	0
有効数	315	313	310	314	314	314	314	310	315	314	314	312
1	0	19	11	5	4	2	2	1	2	8	6	3
2	1	28	40	10	3	2	4	1	1	7	6	7
3	6	115	94	36	26	36	31	27	30	50	33	27
4	59	108	100	107	88	78	92	84	86	106	97	95
5	249	43	65	156	193	196	185	197	196	143	172	180
平均	4.77	3.41	3.54	4.27	4.47	4.48	4.45	4.53	4.50	4.18	4.35	4.42



授業に対する
評価平均
(Q4~Q12)
4.40

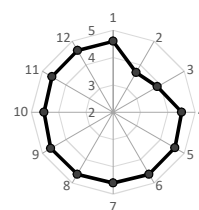
幼教	Q1	Q2	Q3	Q4	Q5	Q6	Q7	Q8	Q9	Q10	Q11	Q12
回答者	740	740	740	740	740	740	740	740	740	740	740	740
空欄	0	0	4	1	1	4	6	1	1	1	4	2
回答0	3	26	18	2	2	2	21	25	2	4	2	2
有効数	737	714	718	737	737	734	713	714	737	735	734	736
1	1	131	75	10	11	2	3	1	2	8	12	6
2	7	70	90	29	43	8	19	6	11	26	18	10
3	24	190	187	88	78	51	76	43	38	68	62	54
4	109	142	154	212	176	182	168	175	190	219	200	201
5	596	181	212	398	429	491	447	489	496	414	442	465
平均	4.75	3.24	3.47	4.30	4.31	4.57	4.45	4.60	4.58	4.37	4.42	4.51



授業に対する
評価平均
(Q4~Q12)
4.46

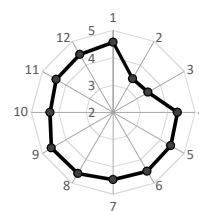
【学年別】

1年	Q1	Q2	Q3	Q4	Q5	Q6	Q7	Q8	Q9	Q10	Q11	Q12
回答者	605	605	605	605	605	605	605	605	605	605	605	605
空欄	0	0	3	1	1	1	3	4	2	1	3	5
回答0	0	47	16	1	1	2	4	19	0	0	0	0
有効数	605	558	586	603	603	602	598	582	603	604	602	600
1	1	38	34	11	5	6	8	6	7	12	9	10
2	8	43	39	11	7	5	5	1	2	6	7	3
3	48	164	131	49	43	42	49	45	36	58	49	50
4	121	131	148	120	106	101	101	97	106	98	93	85
5	427	182	234	412	442	448	435	433	452	430	444	452
平均	4.60	3.67	3.87	4.51	4.61	4.63	4.59	4.63	4.65	4.54	4.59	4.61



授業に対する
評価平均
(Q4~Q12)
4.60

2年	Q1	Q2	Q3	Q4	Q5	Q6	Q7	Q8	Q9	Q10	Q11	Q12
回答者	542	542	542	542	542	542	542	542	542	542	542	542
空欄	0	0	2	0	0	1	0	2	0	1	0	1
回答0	0	31	27	0	0	1	3	9	0	0	4	0
有効数	542	511	513	542	542	540	539	531	542	541	538	541
1	2	46	41	5	9	2	3	1	1	7	4	3
2	7	51	52	11	9	11	12	3	4	19	12	7
3	38	180	177	76	60	56	58	48	42	79	72	72
4	129	108	107	145	124	124	123	108	112	127	118	118
5	366	126	136	305	340	347	343	371	383	309	332	341
平均	4.57	3.42	3.48	4.35	4.43	4.49	4.47	4.59	4.61	4.32	4.42	4.45

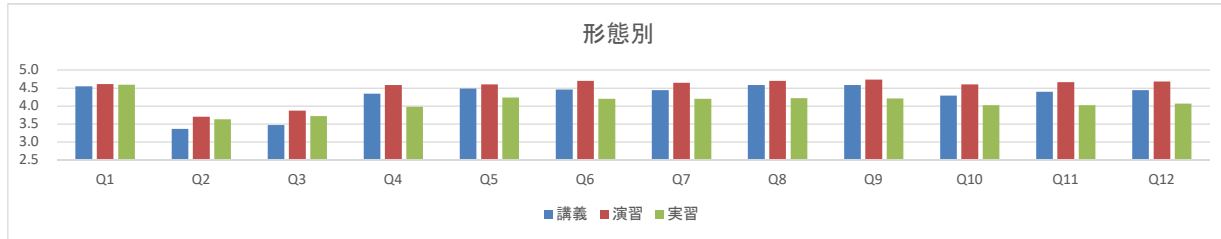


授業に対する
評価平均
(Q4~Q12)
4.46

2021年度後期

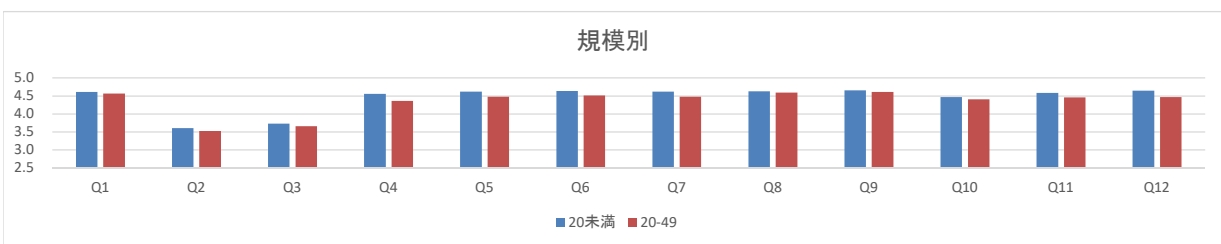
形態別

	Q1	Q2	Q3	Q4	Q5	Q6	Q7	Q8	Q9	Q10	Q11	Q12
講義	4.55	3.37	3.47	4.35	4.49	4.46	4.44	4.58	4.59	4.30	4.40	4.44
演習	4.61	3.71	3.87	4.59	4.60	4.70	4.65	4.71	4.74	4.61	4.67	4.69
実習	4.60	3.63	3.72	3.98	4.24	4.20	4.20	4.22	4.21	4.03	4.03	4.07



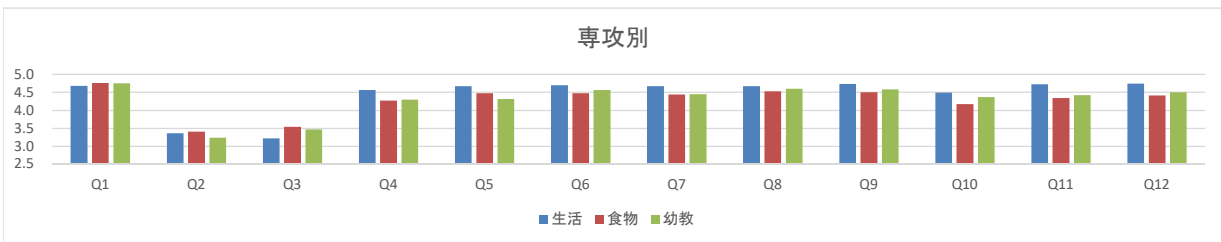
規模別

	Q1	Q2	Q3	Q4	Q5	Q6	Q7	Q8	Q9	Q10	Q11	Q12
20未満	4.61	3.61	3.73	4.56	4.62	4.64	4.62	4.64	4.66	4.47	4.59	4.65
20-49	4.57	3.52	3.66	4.37	4.48	4.51	4.48	4.60	4.61	4.41	4.46	4.47



専攻別

	Q1	Q2	Q3	Q4	Q5	Q6	Q7	Q8	Q9	Q10	Q11	Q12
生活	4.68	3.36	3.22	4.57	4.67	4.70	4.68	4.68	4.74	4.50	4.73	4.74
食物	4.77	3.41	3.54	4.27	4.47	4.48	4.45	4.53	4.50	4.18	4.35	4.42
幼教	4.75	3.24	3.47	4.30	4.31	4.57	4.45	4.60	4.58	4.37	4.42	4.51



学年別

	Q1	Q2	Q3	Q4	Q5	Q6	Q7	Q8	Q9	Q10	Q11	Q12
1年	4.60	3.67	3.87	4.51	4.61	4.63	4.59	4.63	4.65	4.54	4.59	4.61
2年	4.57	3.42	3.48	4.35	4.43	4.49	4.47	4.59	4.61	4.32	4.42	4.45

