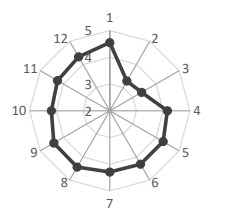


Q01.	この授業によく出席しましたか。
Q02.	この授業のために予習・復習をして臨みましたか。
Q03.	この授業で質問や発言するなど意欲的に参加しましたか。
Q04.	教え方(教授法)は、わかりやすかったですか。
Q05.	教員の話し方(声のボリュームを含む)は、聞き取りやすかったですか。
Q06.	教材(教科書、プリントなど)は、適切でしたか。

Q07.	黒板、ビデオ、OHPなどの使い方は適切でしたか。
Q08.	シラバスの内容は、授業の実態に合っていましたか。
Q09.	この授業は、よく準備されていましたか。
Q10.	授業内容は、よく理解できましたか。
Q11.	この授業は、あなたにとって有意義でしたか。
Q12.	この授業は、総合的によい授業だと思いますか。

【全体】

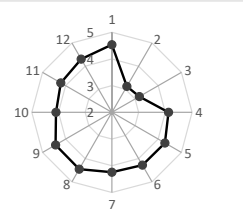
	Q1	Q2	Q3	Q4	Q5	Q6	Q7	Q8	Q9	Q10	Q11	Q12
回答者	1747	1747	1747	1747	1747	1747	1747	1747	1747	1747	1747	1747
空欄	0	1	6	0	0	4	8	1	4	2	1	10
回答0	11	90	65	20	19	27	34	168	17	18	26	22
有効数	1736	1656	1676	1727	1728	1716	1705	1578	1726	1727	1720	1715
1	7	248	174	34	23	27	19	7	5	32	31	21
2	20	169	197	80	75	46	58	15	36	60	54	38
3	124	490	524	293	217	258	263	217	221	303	268	245
4	443	363	382	497	446	426	428	378	435	494	463	468
5	1142	386	399	823	967	959	937	961	1029	838	904	943
平均	4.55	3.28	3.38	4.16	4.31	4.31	4.29	4.44	4.42	4.18	4.25	4.33



授業に対する
評価平均
(Q4~Q12)
4.30

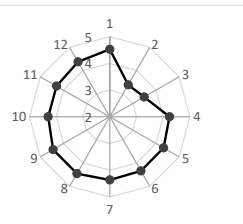
【形態別】

講義科目	Q1	Q2	Q3	Q4	Q5	Q6	Q7	Q8	Q9	Q10	Q11	Q12
回答者	808	808	808	808	808	808	808	808	808	808	808	808
空欄	0	0	3	0	0	1	5	0	2	0	0	3
回答0	4	46	36	10	9	12	12	73	6	8	12	11
有効数	804	762	769	798	799	795	791	735	800	800	796	794
1	3	131	95	16	14	17	13	2	3	21	20	13
2	12	79	103	43	40	26	41	9	13	35	31	19
3	61	256	279	140	92	117	117	98	96	146	121	112
4	202	157	146	231	207	194	192	169	207	241	213	218
5	526	139	146	368	446	441	428	457	481	357	411	432
平均	4.54	3.12	3.19	4.12	4.29	4.24	4.24	4.46	4.44	4.10	4.21	4.31



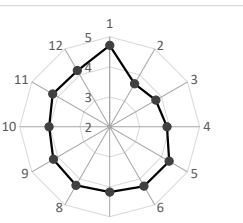
授業に対する
評価平均
(Q4~Q12)
4.27

演習科目	Q1	Q2	Q3	Q4	Q5	Q6	Q7	Q8	Q9	Q10	Q11	Q12
回答者	756	756	756	756	756	756	756	756	756	756	756	756
空欄	0	1	2	0	0	1	2	1	2	2	1	5
回答0	6	33	20	3	5	5	13	83	7	5	6	4
有効数	750	722	734	753	751	750	741	672	747	749	749	747
1	1	97	67	6	3	8	4	1	0	4	6	4
2	8	75	82	26	28	11	8	2	6	14	14	9
3	59	196	211	124	107	120	116	95	102	125	124	104
4	208	165	176	224	198	192	198	167	190	214	210	217
5	474	189	198	373	415	419	415	407	449	392	395	413
平均	4.53	3.38	3.49	4.24	4.32	4.34	4.37	4.45	4.45	4.30	4.30	4.37



授業に対する
評価平均
(Q4~Q12)
4.35

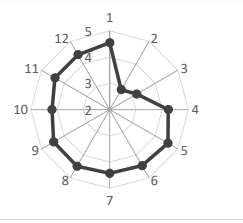
実習科目	Q1	Q2	Q3	Q4	Q5	Q6	Q7	Q8	Q9	Q10	Q11	Q12
回答者	163	163	163	163	163	163	163	163	163	163	163	163
空欄	0	0	1	0	0	1	1	0	0	0	0	1
回答0	1	11	9	7	5	9	8	11	4	5	8	7
有効数	162	152	153	156	158	153	154	152	159	158	155	155
1	3	16	11	12	6	2	2	4	2	7	5	4
2	0	15	12	11	7	9	9	4	16	11	9	10
3	4	29	27	27	18	19	29	24	22	31	22	28
4	26	37	53	35	31	36	34	37	32	31	34	27
5	129	55	50	71	96	87	80	83	87	78	85	86
平均	4.72	3.66	3.78	3.91	4.29	4.29	4.18	4.26	4.17	4.03	4.19	4.17



評価平均
(Q4~Q12)
4.16

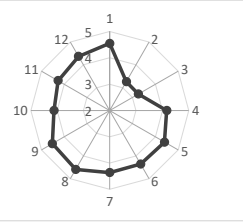
【規模別】

20人未満	Q1	Q2	Q3	Q4	Q5	Q6	Q7	Q8	Q9	Q10	Q11	Q12
回答者	314	314	314	314	314	314	314	314	314	314	314	314
空欄	0	0	1	0	0	0	0	0	0	0	0	2
回答0	1	10	7	3	1	5	0	30	2	1	5	4
有効数	313	304	306	311	313	309	314	284	312	313	309	308
1	3	58	32	10	3	5	2	0	1	8	5	5
2	5	50	43	9	4	8	8	2	10	16	7	9
3	19	100	110	39	21	25	34	34	28	39	31	28
4	77	63	78	94	70	70	79	70	77	93	80	78
5	209	33	43	159	215	201	191	178	196	157	186	188
平均	4.55	2.88	3.19	4.23	4.57	4.47	4.43	4.49	4.46	4.2	4.41	4.41



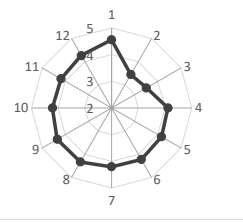
授業に対する
評価平均
(Q4~Q12)
4.41

20-49人	Q1	Q2	Q3	Q4	Q5	Q6	Q7	Q8	Q9	Q10	Q11	Q12
回答者	493	493	493	493	493	493	493	493	493	493	493	493
空欄	0	0	3	0	0	1	0	0	0	0	0	1
回答0	3	15	21	2	1	3	10	39	1	3	2	1
有効数	490	478	469	491	492	489	483	454	492	490	491	491
1	4	79	59	12	4	9	9	0	1	11	12	7
2	4	47	62	22	23	14	14	4	3	21	17	12
3	38	132	144	80	43	62	61	42	53	97	64	54
4	118	108	109	134	122	114	109	92	116	133	132	134
5	326	112	95	243	300	290	290	316	319	228	266	284
平均	4.55	3.27	3.25	4.17	4.4	4.35	4.36	4.59	4.52	4.11	4.27	4.38



授業に対する
評価平均
(Q4~Q12)
4.35

50人以上	Q1	Q2	Q3	Q4	Q5	Q6	Q7	Q8	Q9	Q10	Q11	Q12
回答者	920	920	920	920	920	920	920	920	920	920	920	920
空欄	0	1	2	0	0	2	8	1	4	2	1	6
回答0	7	65	37	15	17	18	23	98	14	14	19	17
有効数	913	854	881	905	903	900	889	821	902	904	900	897
1	0	107	82	12	16	13	8	7	3	13	14	9
2	11	72	92	49	48	24	36	9	22	23	30	17
3	67	249	263	172	153	169	167	141	139	166	172	162
4	241	188	188	262	244	238	236	211	236	260	245	250
5	594	238	256	410	442	456	442	453	502	442	439	459
平均	4.55	3.44	3.5	4.11	4.16	4.22	4.2	4.33	4.34	4.21	4.18	4.26



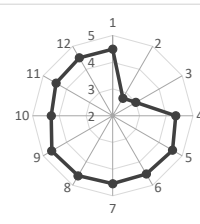
授業に対する
評価平均
(Q4~Q12)
4.23

Q01.	この授業によく出席しましたか。
Q02.	この授業のために予習・復習をして臨みましたか。
Q03.	この授業で質問や発言するなど意欲的に参加しましたか。
Q04.	教え方(教授法)は、わかりやすかったですか。
Q05.	教員の話し方(声のボリュームを含む)は、聞き取りやすかったですか。
Q06.	教材(教科書、プリントなど)は、適切でしたか。

Q07.	黒板、ビデオ、OHPなどの使い方は適切でしたか。
Q08.	シラバスの内容は、授業の実態に合っていましたか。
Q09.	この授業は、よく準備されていましたか。
Q10.	授業内容は、よく理解できましたか。
Q11.	この授業は、あなたにとって有意義でしたか。
Q12.	この授業は、総合的によい授業だと思いますか。

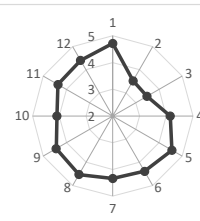
【学科専攻別】

生活	Q1	Q2	Q3	Q4	Q5	Q6	Q7	Q8	Q9	Q10	Q11	Q12
回答者	267	267	267	267	267	267	267	267	267	267	267	267
空欄	0	0	1	0	0	0	0	0	0	0	0	2
回答0	0	11	14	1	0	2	0	27	1	0	1	0
有効数	267	256	252	266	267	265	267	240	266	267	266	265
1	1	55	36	4	1	4	2	0	0	4	4	1
2	6	47	37	3	4	4	4	1	2	8	3	3
3	22	82	98	28	15	19	17	19	16	32	25	21
4	69	49	53	89	66	62	68	56	59	83	72	76
5	169	23	28	142	181	176	176	164	189	140	162	164
平均	4.49	2.76	3.00	4.36	4.58	4.52	4.54	4.60	4.64	4.30	4.45	4.51



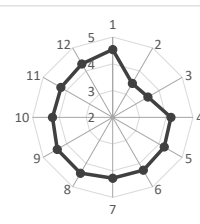
授業に対する
評価平均
(Q4~Q12)
4.50

食物	Q1	Q2	Q3	Q4	Q5	Q6	Q7	Q8	Q9	Q10	Q11	Q12
回答者	285	285	285	285	285	285	285	285	285	285	285	285
空欄	0	0	1	0	0	1	0	0	0	0	0	0
回答0	0	4	5	3	1	1	0	14	1	1	4	3
有効数	285	281	279	282	284	283	285	271	284	284	281	282
1	3	25	19	10	2	6	3	0	1	9	6	5
2	0	31	34	11	7	10	11	3	8	14	10	10
3	7	71	79	46	18	28	38	32	34	52	25	26
4	55	81	88	74	61	63	68	55	62	77	75	65
5	220	73	59	141	196	176	165	181	179	132	165	176
平均	4.72	3.52	3.48	4.15	4.56	4.39	4.34	4.53	4.44	4.09	4.36	4.41



授業に対する
評価平均
(Q4~Q12)
4.36

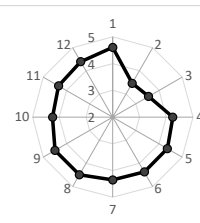
幼教	Q1	Q2	Q3	Q4	Q5	Q6	Q7	Q8	Q9	Q10	Q11	Q12
回答者	852	852	852	852	852	852	852	852	852	852	852	852
空欄	0	1	2	0	0	1	7	1	3	2	1	5
回答0	6	49	28	6	10	6	18	97	7	7	11	8
有効数	846	802	822	846	842	845	827	754	842	843	840	839
1	0	102	77	6	6	7	5	1	1	7	8	7
2	9	62	82	37	42	16	18	3	9	18	23	12
3	66	228	242	156	142	154	151	119	123	154	156	140
4	231	180	178	245	221	220	218	191	228	237	228	235
5	540	230	243	402	431	448	435	440	481	427	425	445
平均	4.54	3.47	3.52	4.18	4.22	4.29	4.28	4.41	4.40	4.26	4.24	4.31



授業に対する
評価平均
(Q4~Q12)
4.29

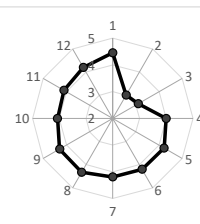
【学年別】

1年	Q1	Q2	Q3	Q4	Q5	Q6	Q7	Q8	Q9	Q10	Q11	Q12
回答者	1069	1069	1069	1069	1069	1069	1069	1069	1069	1069	1069	1069
空欄	0	0	2	0	0	3	8	1	3	2	1	6
回答0	10	68	47	16	17	20	22	65	15	15	20	17
有効数	1059	1001	1020	1053	1052	1046	1039	1003	1051	1052	1048	1046
1	2	122	85	18	18	18	12	6	4	20	22	13
2	8	92	114	48	47	26	39	12	20	32	24	19
3	72	263	271	151	113	130	138	110	114	161	134	128
4	239	250	263	277	236	247	233	226	227	290	267	265
5	738	274	287	559	638	625	617	649	686	549	601	621
平均	4.61	3.46	3.54	4.25	4.36	4.37	4.35	4.50	4.49	4.25	4.34	4.40



授業に対する
評価平均
(Q4~Q12)
4.37

2年	Q1	Q2	Q3	Q4	Q5	Q6	Q7	Q8	Q9	Q10	Q11	Q12
回答者	658	658	658	658	658	658	658	658	658	658	658	658
空欄	0	1	4	0	0	0	0	0	1	0	0	3
回答0	1	22	18	4	2	6	11	102	2	3	6	5
有効数	657	635	636	654	656	652	647	556	655	655	652	650
1	5	122	88	16	5	9	7	1	1	12	9	8
2	12	77	83	32	28	20	19	3	15	28	30	19
3	52	218	246	140	104	126	124	107	106	141	133	116
4	197	109	112	213	200	175	191	147	202	196	190	197
5	391	109	107	253	319	322	306	298	331	278	290	310
平均	4.46	3.01	3.11	4.00	4.22	4.20	4.19	4.33	4.29	4.07	4.11	4.20

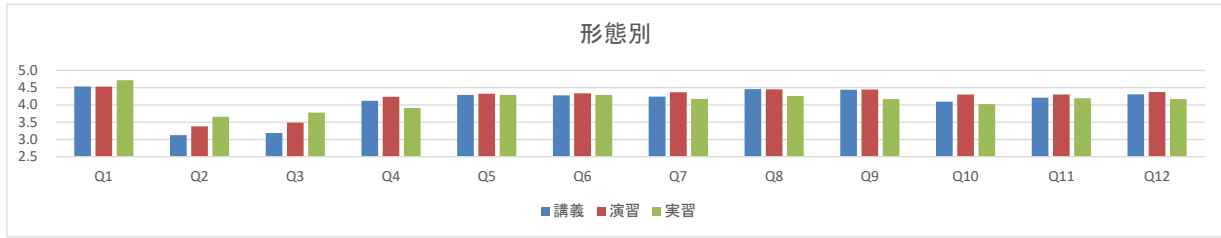


授業に対する
評価平均
(Q4~Q12)
4.18

2018年度後期

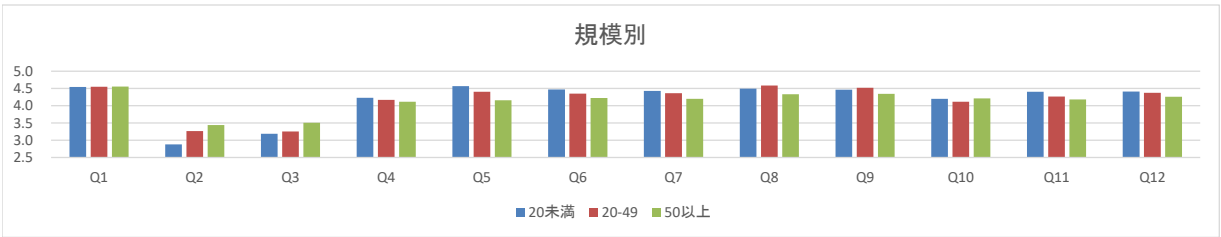
形態別

	Q1	Q2	Q3	Q4	Q5	Q6	Q7	Q8	Q9	Q10	Q11	Q12
講義	4.54	3.12	3.19	4.12	4.29	4.28	4.24	4.46	4.44	4.10	4.21	4.31
演習	4.53	3.38	3.49	4.24	4.32	4.34	4.37	4.45	4.45	4.30	4.30	4.37
実習	4.72	3.66	3.78	3.91	4.29	4.29	4.18	4.26	4.17	4.03	4.19	4.17



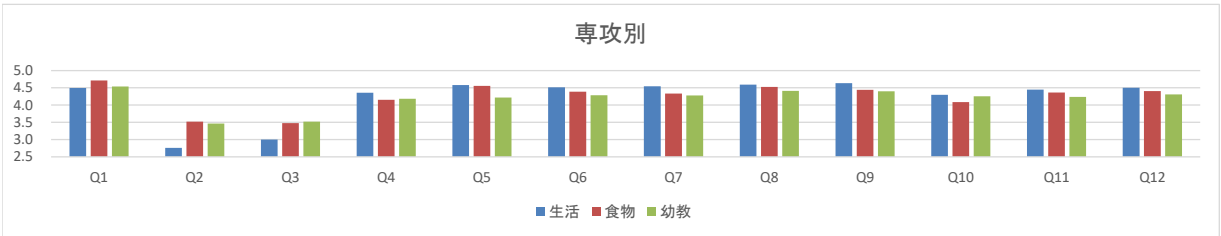
規模別

	Q1	Q2	Q3	Q4	Q5	Q6	Q7	Q8	Q9	Q10	Q11	Q12
20未満	4.55	2.88	3.19	4.23	4.57	4.47	4.43	4.49	4.46	4.20	4.41	4.41
20-49	4.55	3.27	3.25	4.17	4.40	4.35	4.36	4.59	4.52	4.11	4.27	4.38
50以上	4.55	3.44	3.50	4.11	4.16	4.22	4.20	4.33	4.34	4.21	4.18	4.26



専攻別

	Q1	Q2	Q3	Q4	Q5	Q6	Q7	Q8	Q9	Q10	Q11	Q12
生活	4.49	2.76	3.00	4.36	4.58	4.52	4.54	4.60	4.64	4.30	4.45	4.51
食物	4.72	3.52	3.48	4.15	4.56	4.39	4.34	4.53	4.44	4.09	4.36	4.41
幼教	4.54	3.47	3.52	4.18	4.22	4.29	4.28	4.41	4.40	4.26	4.24	4.31



学年別

	Q1	Q2	Q3	Q4	Q5	Q6	Q7	Q8	Q9	Q10	Q11	Q12
1年	4.61	3.46	3.54	4.25	4.36	4.37	4.35	4.50	4.49	4.25	4.34	4.40
2年	4.46	3.01	3.11	4.00	4.22	4.20	4.19	4.33	4.29	4.07	4.11	4.20

