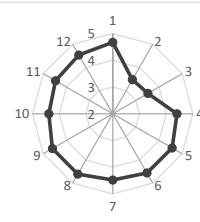


Q01.	この授業によく出席しましたか。
Q02.	この授業のために予習・復習をして臨みましたか。
Q03.	この授業で質問や発言するなど意欲的に参加しましたか。
Q04.	教え方(教授法)は、わかりやすかったですか。
Q05.	教員の話し方(声のボリュームを含む)は、聞き取りやすかったですか。
Q06.	教材(教科書、プリントなど)は、適切でしたか。

Q07.	黒板、ビデオ、OHPなどの使い方は適切でしたか。
Q08.	シラバスの内容は、授業の実態に合っていましたか。
Q09.	この授業は、よく準備されていましたか。
Q10.	授業内容は、よく理解できましたか。
Q11.	この授業は、あなたにとって有意義でしたか。
Q12.	この授業は、総合的によい授業だと思いますか。

【全体】

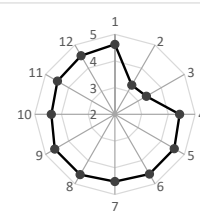
	Q1	Q2	Q3	Q4	Q5	Q6	Q7	Q8	Q9	Q10	Q11	Q12
回答者	1421	1421	1421	1421	1421	1421	1421	1421	1421	1421	1421	1421
空欄	3	2	8	1	0	3	4	1	4	2	5	11
回答0	4	31	28	3	1	11	25	125	7	4	5	2
有効数	1414	1388	1385	1417	1420	1407	1392	1295	1410	1415	1411	1408
1	0	94	70	8	6	3	7	1	4	18	17	8
2	3	155	175	36	26	28	32	6	16	39	23	24
3	83	490	481	165	105	118	148	118	96	152	145	115
4	287	297	287	373	302	289	304	246	305	366	322	318
5	1041	352	372	835	981	969	901	924	989	840	904	943
平均	4.67	3.47	3.52	4.41	4.57	4.56	4.48	4.61	4.60	4.39	4.47	4.54



授業に対する
評価平均
(Q4~Q12)
4.51

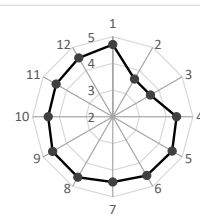
【形態別】

講義科目	Q1	Q2	Q3	Q4	Q5	Q6	Q7	Q8	Q9	Q10	Q11	Q12
回答者	619	619	619	619	619	619	619	619	619	619	619	619
空欄	1	0	2	0	0	1	1	0	0	0	3	3
回答0	1	17	17	1	0	1	4	47	0	1	1	0
有効数	617	602	600	618	619	617	614	572	619	618	615	616
1	0	51	37	2	3	0	0	0	1	6	3	2
2	2	82	89	12	10	7	9	1	4	17	11	11
3	46	238	224	69	43	47	64	48	42	65	57	45
4	134	117	120	175	140	144	142	127	146	178	156	155
5	435	114	130	360	423	419	399	396	426	352	388	403
平均	4.62	3.27	3.36	4.42	4.57	4.58	4.52	4.60	4.38	4.49	4.54	4.54



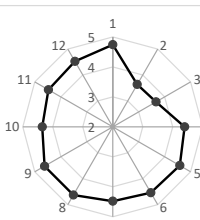
授業に対する
評価平均
(Q4~Q12)
4.52

演習科目	Q1	Q2	Q3	Q4	Q5	Q6	Q7	Q8	Q9	Q10	Q11	Q12
回答者	634	634	634	634	634	634	634	634	634	634	634	634
空欄	2	2	6	1	0	1	2	1	3	2	2	8
回答0	1	5	6	0	0	2	14	65	4	0	1	0
有効数	631	627	622	633	634	631	618	568	627	632	631	626
1	0	32	27	5	2	2	6	1	2	7	7	4
2	1	64	65	16	11	15	19	3	5	14	8	5
3	31	198	212	74	43	54	62	54	46	70	74	55
4	122	142	127	170	149	128	139	99	139	159	148	146
5	477	191	191	368	429	432	392	411	435	382	394	416
平均	4.70	3.63	3.63	4.39	4.56	4.54	4.44	4.61	4.59	4.42	4.45	4.54



授業に対する
評価平均
(Q4~Q12)
4.51

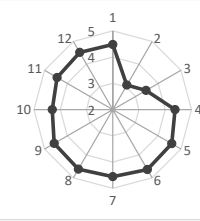
実習科目	Q1	Q2	Q3	Q4	Q5	Q6	Q7	Q8	Q9	Q10	Q11	Q12
回答者	168	168	168	168	168	168	168	168	168	168	168	168
空欄	0	0	0	0	0	1	1	0	1	0	0	0
回答0	2	9	5	2	1	8	7	13	3	3	3	2
有効数	166	159	163	166	167	159	160	155	164	165	165	166
1	0	11	6	1	1	1	1	0	1	5	7	2
2	0	9	21	8	5	6	4	2	7	8	4	8
3	6	54	45	22	19	17	22	16	8	17	14	15
4	31	38	40	28	13	17	23	20	20	29	18	17
5	129	47	51	107	129	118	110	117	128	106	122	124
平均	4.74	3.64	3.67	4.40	4.58	4.54	4.48	4.63	4.63	4.35	4.48	4.52



評価平均
(Q4~Q12)
4.51

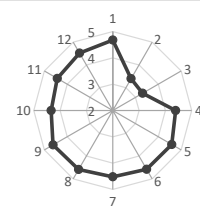
【規模別】

20人未満	Q1	Q2	Q3	Q4	Q5	Q6	Q7	Q8	Q9	Q10	Q11	Q12
回答者	187	187	187	187	187	187	187	187	187	187	187	187
空欄	0	0	0	0	0	0	0	0	0	0	1	0
回答0	0	5	2	0	0	0	0	3	0	0	0	0
有効数	187	182	185	187	187	187	187	184	187	187	186	187
1	0	15	7	1	0	0	0	0	0	3	2	0
2	1	29	20	5	3	2	4	1	2	7	3	5
3	22	86	73	20	9	12	15	15	14	18	18	14
4	50	31	51	58	49	38	41	37	45	61	50	47
5	114	21	34	103	126	135	127	131	126	98	113	121
平均	4.48	3.08	3.46	4.37	4.59	4.64	4.56	4.62	4.58	4.3	4.45	4.52



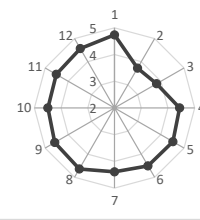
授業に対する
評価平均
(Q4~Q12)
4.51

20-49人	Q1	Q2	Q3	Q4	Q5	Q6	Q7	Q8	Q9	Q10	Q11	Q12
回答者	707	707	707	707	707	707	707	707	707	707	707	707
空欄	0	1	2	1	0	2	2	0	0	1	2	6
回答0	2	15	19	1	0	1	1	26	3	2	1	1
有効数	705	691	686	705	707	704	704	681	704	704	704	700
1	0	48	40	2	3	1	1	0	1	9	8	3
2	1	87	122	19	10	11	9	2	7	24	15	15
3	42	241	247	83	47	50	65	60	40	81	70	54
4	141	174	142	199	152	159	175	153	161	194	179	170
5	521	141	135	402	495	483	454	466	495	396	432	458
平均	4.68	3.4	3.31	4.39	4.59	4.58	4.52	4.59	4.62	4.34	4.44	4.52



授業に対する
評価平均
(Q4~Q12)
4.51

50人以上	Q1	Q2	Q3	Q4	Q5	Q6	Q7	Q8	Q9	Q10	Q11	Q12
回答者	527	527	527	527	527	527	527	527	527	527	527	527
空欄	3	1	6	0	0	1	2	1	4	1	2	5
回答0	2	11	7	2	1	10	24	96	4	2	4	1
有効数	522	515	514	525	526	516	501	430	519	524	521	521
1	0	31	23	5	3	2	6	1	3	6	7	5
2	1	39	33	12	13	15	19	3	7	8	5	4
3	19	163	161	62	49	56	68	43	42	53	57	47
4	96	92	94	116	101	92	88	56	99	111	93	101
5	406	190	203	330	360	351	320	327	368	346	359	364
平均	4.74	3.72	3.82	4.44	4.52	4.5	4.39	4.64	4.58	4.49	4.52	4.56



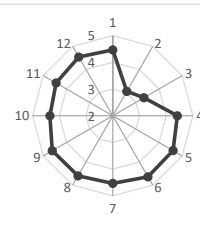
授業に対する
評価平均
(Q4~Q12)
4.52

Q01.	この授業によく出席しましたか。
Q02.	この授業のために予習・復習をして臨みましたか。
Q03.	この授業で質問や発言するなど意欲的に参加しましたか。
Q04.	教え方(教授法)は、わかりやすかったですか。
Q05.	教員の話し方(声のボリュームを含む)は、聞き取りやすかったですか。
Q06.	教材(教科書、プリントなど)は、適切でしたか。

Q07.	黒板、ビデオ、OHPなどの使い方は適切でしたか。
Q08.	シラバスの内容は、授業の実態に合っていましたか。
Q09.	この授業は、よく準備されていましたか。
Q10.	授業内容は、よく理解できましたか。
Q11.	この授業は、あなたにとって有意義でしたか。
Q12.	この授業は、総合的によい授業だと思いますか。

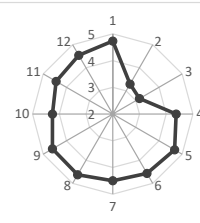
【学科専攻別】

生活	Q1	Q2	Q3	Q4	Q5	Q6	Q7	Q8	Q9	Q10	Q11	Q12
回答者	196	196	196	196	196	196	196	196	196	196	196	196
空欄	0	0	0	0	0	0	1	0	0	0	1	0
回答0	0	5	1	0	0	0	0	2	0	0	0	0
有効数	196	191	195	196	196	196	195	194	196	196	195	196
1	0	22	7	0	0	0	0	0	0	2	2	0
2	0	29	28	5	2	1	3	1	2	7	3	3
3	23	81	79	18	7	14	20	18	12	18	17	14
4	59	35	53	63	57	40	42	39	46	62	56	54
5	114	24	28	110	130	141	130	136	136	107	117	125
平均	4.46	3.05	3.34	4.42	4.61	4.64	4.53	4.60	4.61	4.35	4.45	4.54



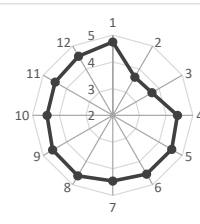
授業に対する
評価平均
(Q4~Q12)
4.53

食物	Q1	Q2	Q3	Q4	Q5	Q6	Q7	Q8	Q9	Q10	Q11	Q12
回答者	259	259	259	259	259	259	259	259	259	259	259	259
空欄	0	0	0	0	0	0	1	0	0	0	0	1
回答0	2	8	13	1	0	1	1	13	3	2	1	1
有効数	257	251	246	258	259	258	257	246	256	257	258	257
1	0	12	11	2	1	1	1	0	1	7	7	2
2	1	43	58	12	4	6	5	2	7	11	4	9
3	11	93	90	31	18	21	29	18	13	35	28	19
4	44	65	55	56	32	48	52	50	50	61	47	46
5	201	38	32	157	204	182	170	176	185	143	172	181
平均	4.73	3.29	3.16	4.37	4.68	4.57	4.50	4.63	4.61	4.25	4.45	4.54



授業に対する
評価平均
(Q4~Q12)
4.51

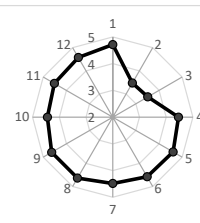
幼教	Q1	Q2	Q3	Q4	Q5	Q6	Q7	Q8	Q9	Q10	Q11	Q12
回答者	782	782	782	782	782	782	782	782	782	782	782	782
空欄	3	1	7	1	0	2	2	1	3	2	3	7
回答0	1	11	9	1	0	3	18	96	3	1	2	0
有効数	778	770	766	780	782	777	762	685	776	779	777	775
1	0	44	40	6	5	2	6	1	3	8	8	5
2	1	57	56	17	14	19	21	3	7	13	8	8
3	31	260	257	92	58	63	78	63	56	76	81	65
4	133	169	156	193	172	168	170	127	171	197	176	170
5	613	240	257	472	533	525	487	491	539	485	504	527
平均	4.75	3.65	3.70	4.42	4.55	4.54	4.46	4.61	4.59	4.46	4.49	4.56



授業に対する
評価平均
(Q4~Q12)
4.52

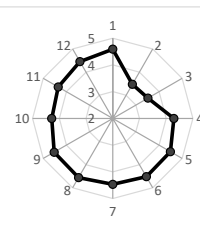
【学年別】

1年	Q1	Q2	Q3	Q4	Q5	Q6	Q7	Q8	Q9	Q10	Q11	Q12
回答者	957	957	957	957	957	957	957	957	957	957	957	957
空欄	3	2	7	0	0	1	3	1	4	1	4	9
回答0	2	23	22	2	1	10	24	107	5	2	4	1
有効数	952	932	928	955	956	946	930	849	948	954	949	947
1	0	65	45	5	4	2	6	1	3	9	8	6
2	1	121	133	18	13	17	22	3	8	21	14	9
3	43	306	315	103	67	81	104	77	59	97	88	73
4	183	188	169	234	188	178	180	141	190	235	201	203
5	725	252	266	595	684	668	618	627	688	592	638	656
平均	4.71	3.47	3.52	4.46	4.61	4.58	4.49	4.64	4.64	4.45	4.52	4.58



授業に対する
評価平均
(Q4~Q12)
4.55

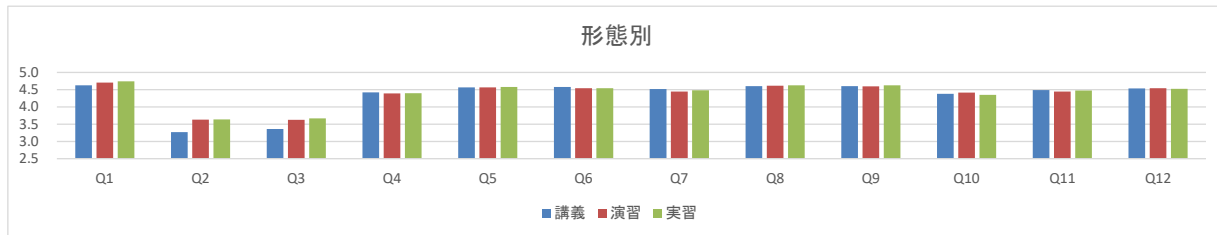
2年	Q1	Q2	Q3	Q4	Q5	Q6	Q7	Q8	Q9	Q10	Q11	Q12
回答者	464	464	464	464	464	464	464	464	464	464	464	464
空欄	0	0	1	1	0	2	1	0	0	1	1	2
回答0	2	8	6	1	0	1	1	18	2	2	1	1
有効数	462	456	457	462	464	461	462	446	462	461	462	461
1	0	29	25	3	2	1	1	0	1	9	9	2
2	2	34	42	18	13	11	10	3	8	18	9	15
3	40	184	166	62	38	37	44	41	37	55	57	42
4	104	109	118	139	114	111	124	105	115	131	121	115
5	316	100	106	240	297	301	283	297	301	248	266	287
平均	4.59	3.48	3.52	4.29	4.49	4.52	4.47	4.56	4.53	4.28	4.35	4.45



授業に対する
評価平均
(Q4~Q12)
4.44

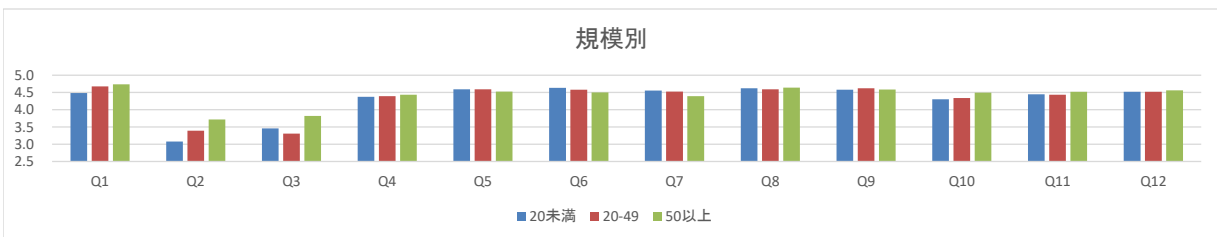
形態別

	Q1	Q2	Q3	Q4	Q5	Q6	Q7	Q8	Q9	Q10	Q11	Q12
講義	4.62	3.27	3.36	4.42	4.57	4.58	4.52	4.60	4.60	4.38	4.49	4.54
演習	4.70	3.63	3.63	4.39	4.56	4.54	4.44	4.61	4.59	4.42	4.45	4.54
実習	4.74	3.64	3.67	4.40	4.58	4.54	4.48	4.63	4.63	4.35	4.48	4.52



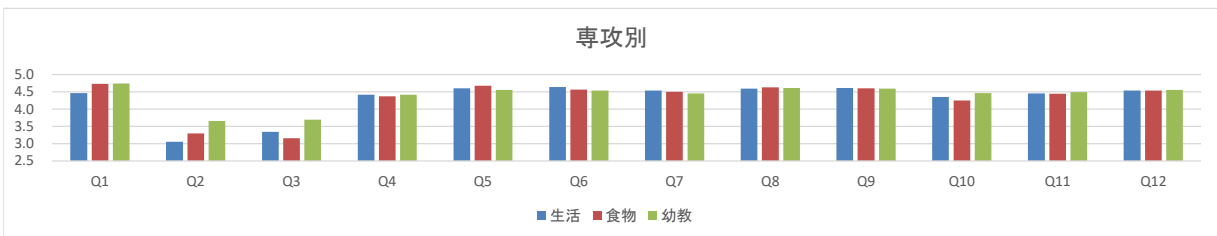
規模別

	Q1	Q2	Q3	Q4	Q5	Q6	Q7	Q8	Q9	Q10	Q11	Q12
20未満	4.48	3.08	3.46	4.37	4.59	4.64	4.56	4.62	4.58	4.30	4.45	4.52
20-49	4.68	3.40	3.31	4.39	4.59	4.58	4.52	4.59	4.62	4.34	4.44	4.52
50以上	4.74	3.72	3.82	4.44	4.52	4.50	4.39	4.64	4.58	4.49	4.52	4.56



専攻別

	Q1	Q2	Q3	Q4	Q5	Q6	Q7	Q8	Q9	Q10	Q11	Q12
生活	4.46	3.05	3.34	4.42	4.61	4.64	4.53	4.60	4.61	4.35	4.45	4.54
食物	4.73	3.29	3.16	4.37	4.68	4.57	4.50	4.63	4.61	4.25	4.45	4.54
幼教	4.75	3.65	3.70	4.42	4.55	4.54	4.46	4.61	4.59	4.46	4.49	4.56



学年別

	Q1	Q2	Q3	Q4	Q5	Q6	Q7	Q8	Q9	Q10	Q11	Q12
1年	4.71	3.47	3.52	4.46	4.61	4.58	4.49	4.64	4.64	4.45	4.52	4.58
2年	4.59	3.48	3.52	4.29	4.49	4.52	4.47	4.56	4.53	4.28	4.35	4.45

